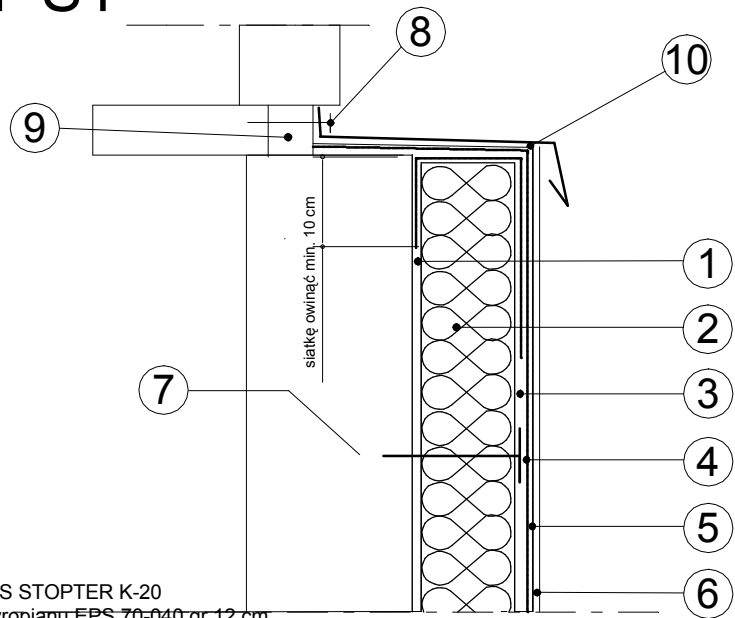
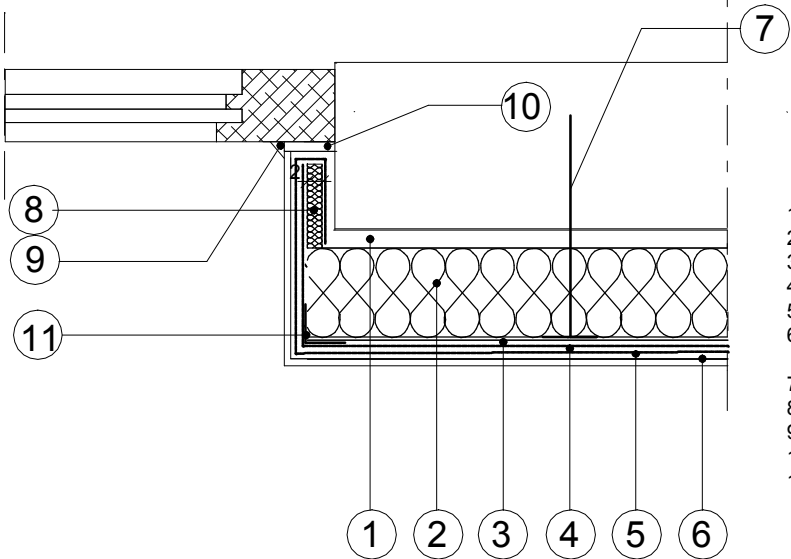


Szczegół S1



- 1. Zaprawa klejowa ATLAS STOPTER K-20
- 2. Elewacyjna płyta ze styropianu EPS 70-040 gr 12 cm
- 3. Warstwa zbrojąca z zaprawy klejowej ATLAS STOPTER K-20
- 4. Siatka zbrojąca z włókna szklanego
- 5. Podkład tynkarski ATLAS CERPLAST
- 6. Cienkowarstwowy tynk strukturalny ATLAS CERMIT SN - 150 drodnoziarnisty gr 1,5 mm + grunt + malowanie wg opisu technicznego
- 7. Kolek do mocowania termoizolacji 8 szt/m2
- 8. Wkręt stalowy ocynkowany
- 9. Listwa podparapetowa
- 10.Parapety aluminiowe zimnogięta białe, boczki białe nakładane w kolorze parapetu, PARAPETY WSUNĄĆ POD OKNO!!! W przypadku gdy podlewka istniejąca jest za wysoko należy ją skuć

Szczegół S2

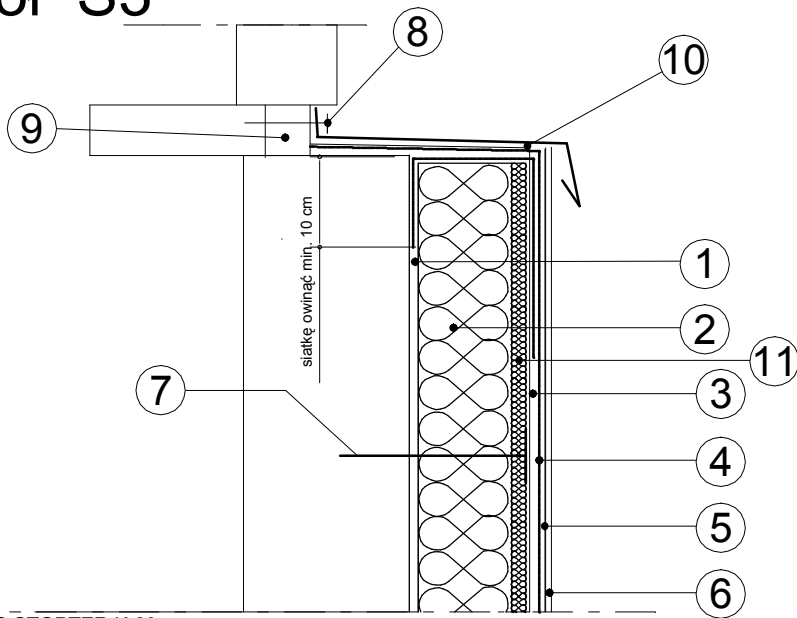


- 1. Zaprawa klejowa ATLAS STOPTERK-20
- 2. Elewacyjna płyta ze styropianu EPS EPS 70-040 gr 12 cm
- 3. Warstwa zbrojąca z zaprawy klejowej ATLAS STOPTER K-20
- 4. Siatka zbrojąca z włókna szklanego
- 5. Podkład tynkarski ATLAS CERPLAST
- 6. Cienkowarstwowy tynk strukturalny ATLAS CERMIT SN - 150 drodnoziarnisty gr 1,5 mm + grunt + malowanie wg opisu technicznego
- 7. Kolek do mocowania termoizolacji 8 szt/m2
- 8. Płyta ze styropianu EPS 70-040 grubości 2 cm
- 9. Masa silikonowa ATLAS SILTON
- 10. Profil uszczelniający (tasma z pianki PUR fabrycznie bitumowana)
- 11. Alumiowa, perforowana listwa narożna LAN-25-25 lub LAN 25-30

INWESTOR:
STAROSTWO POWIATOWE
W GRYFINIE

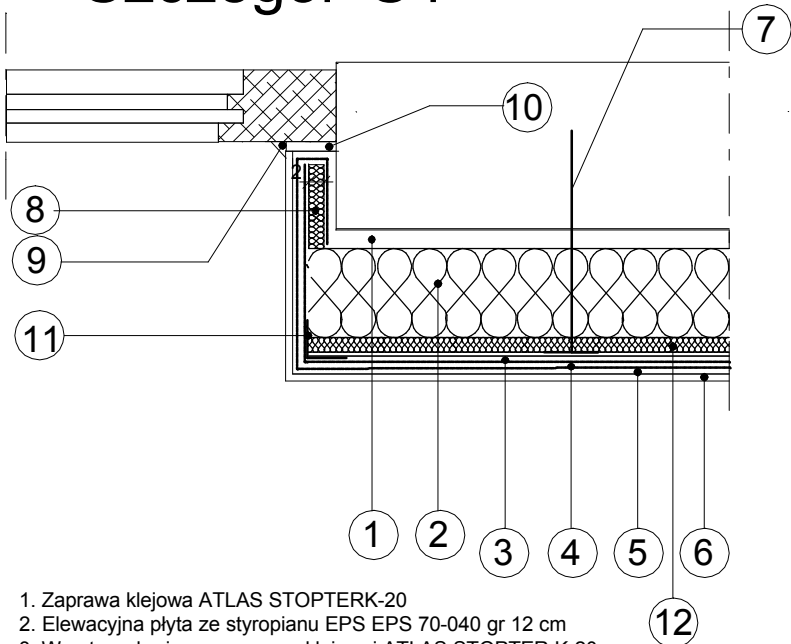
NAZWA INWESTYCJI:
Termomodernizacja i zmiana
kolorystyki
budynku Domu Pomocy
Społecznej w Nowym Czarnowie

Szczegół S3



- 1. Zaprawa klejowa ATLAS STOPTER K-20
- 2. Elewacyjna płyta ze styropianu EPS 70-040 gr 12 cm
- 3. Warstwa zbrojąca z zaprawy klejowej ATLAS STOPTER K-20
- 4. Siatka zbrojąca z włókna szklanego
- 5. Podkład tynkarski ATLAS CERPLAST
- 6. Cienkowarstwowy tynk strukturalny ATLAS CERMIT SN - 150 drodnoziarnisty gr 1,5 mm + grunt + malowanie wg opisu technicznego
- 7. Kolek do mocowania termoizolacji 8 szt/m2
- 8. Wkręt stalowy ocynkowany
- 9. Listwa podparapetowa
- 10.Parapety aluminiowe zimnogięte białe, boczki białe nakładane w kolorze parapetu, PARAPETY WSUNĄĆ POD OKNO!!! W przypadku gdy podlewka istniejąca jest za wysoko należy ją skuć
- 11. Elewacyjna płyta ze styropianu EPS 70-040 gr 2 cm

Szczegół S4



- 1. Zaprawa klejowa ATLAS STOPTERK-20
- 2. Elewacyjna płyta ze styropianu EPS EPS 70-040 gr 12 cm
- 3. Warstwa zbrojąca z zaprawy klejowej ATLAS STOPTER K-20
- 4. Siatka zbrojąca z włókna szklanego
- 5. Podkład tynkarski ATLAS CERPLAST
- 6. Cienkowarstwowy tynk strukturalny ATLAS CERMIT SN - 150 drodnoziarnisty gr 1,5 mm + grunt + malowanie wg opisu technicznego
- 7. Kolek do mocowania termoizolacji 8 szt/m2
- 8. Płyta ze styropianu EPS EPS 70-040 grubości 2 cm
- 9. Masa silikonowa ATLAS SILTON
- 10. Profil uszczelniający (tasma z pianki PUR fabrycznie bitumowana)
- 11. Alumiowa, perforowana listwa narożna LAN-25-25 lub LAN 25-30
- 12. Elewacyjna płyta ze styropianu EPS EPS 70-040 gr 2 cm

ADRES INWESTYCJI:

Nowe Czarnowo
gmina Gryfino, obręb Pniewo
działka nr 257/9

PROJEKTANT:
BIURO PROJEKTÓW I
NADZORU
BUDOWLANEGO
mgr inż. Mirosław Strugarek
74-100 GRYFINO
ul.11 Listopada 64

STADIUM:
PROJEKT BUDOWLANY

PROJEKTOWAŁ:
dr inż.arch. Grzegorz Wojtkun
upr.nr.4/Sz/99

PROJEKTOWAŁ:
mgr inż.
Mirosław Strugarek
upr.nr 52/Sz/92

OPRACOWAŁ:
mgr inż. arch. Radosław Jach

TYTUŁ RYSUNKU:
SZCZEGÓŁY PROJEKTOWE
rys. 1/3

DATA OPRACOWANIA: CZERWIEC 2008 r.	SKALA RYSUNKU: 1:10	NR RYSUNKU: 30
--	------------------------	-------------------

WSZELKIE PRAWA ZASTRZEŻONE
Kopiowanie, publikacje oraz wszelkie inne formy wykorzystania projektu bez zgody autora będą naruszeniem przepisów wynikających z Ustawy O Ochronie Praw Autorskich